



Exhibition of Excavations in the Japanese Archipelago 2018

夏季特別展

# 発掘された 日本列島 2018



特集

装飾古墳を  
発掘する!

新発見考古速報



会期中無休

## 8.4 SAT → 9.9 SUN

開館時間：9:00～17:00 ※展示室への入室は16:30まで  
観覧料：一般800(640)円 大学生640(510)円 高校生以下無料  
( )は20名以上の団体料金 ※65歳以上は団体料金  
(特別展・常設展セット券)一般880円 大学生700円

主催：文化庁・石川県立歴史博物館・北國新聞社・全国新聞社事業協議会  
協力：全国公立埋蔵文化財センター連絡協議会・全国埋蔵文化財法人連絡協議会  
公益財団法人元興寺文化財研究所・共同通信社  
後援：全国史跡整備市町村協議会・NHK金沢放送局・北陸放送・石川テレビ放送  
テレビ金沢・北陸朝日放送・金沢ケーブルテレビネット・エフエム石川  
ラジオかなざわ・ラジオこまつ・ラジオななお



Ishikawa

地域展示

## いしかわ 歴史発掘!



いしかわ赤レンガミュージアム

石川県立歴史博物館  
ISHIKAWA PREFECTURAL MUSEUM OF HISTORY



発掘現場から  
文化力  
POWER OF  
CULTURE



石川県立歴史博物館 夏季特別展

# 発掘された日本列島2018

2018

会期中無休

## 8.4 SAT → 9.9 SUN

### ■ 中核展示 (全国巡回展)

- ① 新発見考古速報
- ② 特集 装飾古墳を発掘する!



特別史跡 加曾利貝塚 土偶  
(千葉市立加曾利貝塚博物館蔵)

特別史跡 加曾利貝塚 異形台付土器  
(千葉市立加曾利貝塚博物館蔵)



雲出川下流域遺跡群 銅鐃  
(津市教育委員会蔵)



本ノ木遺跡 石槍 (津南町教育委員会蔵)



神田・三本木古墳群 人物埴輪  
(藤岡市教育委員会蔵)

日本各地で毎年約8000件の遺跡の発掘調査が行われています。この展覧会では、近年発掘された遺跡や調査成果のまとまった注目の遺跡を速報で展示します。さらに、特集展示として、墓室に文様や彩色が施された装飾古墳の魅力とその保護の取り組みも紹介します。

石川県内でも、北陸新幹線の建設や史跡整備に伴う発掘調査で重要な発見が相次いでいます。全国を巡回する中核展示に加えて、県内遺跡の調査成果をまとめて紹介する地域展示「いしかわ歴史発掘」も同時に開催します。

### ■ 地域展示「いしかわ歴史発掘」



(石川県埋蔵文化財センター蔵) 野々江本江寺遺跡 木製板碑



史跡 加茂遺跡 加賀郡勝示札 (重要文化財、石川県埋蔵文化財センター蔵)  
※展示は9月2日まで



金沢城下町遺跡 籠甲製櫛  
(石川県埋蔵文化財センター蔵)



八日市地方遺跡 柄付き鉄製籠  
(石川県埋蔵文化財センター蔵)



史跡 能美古墳群 刻書須恵器  
(能美市教育委員会蔵)

### 【関連行事】

#### 記念講演会

「『発掘された日本列島2018』展の見どころ」

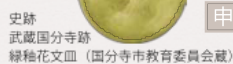
講師：藤井 幸司 氏 (文化庁記念物課文化財調査官)

日時：8月4日(土) 13:30 ~ 15:00

会場：当館ワークショップルーム

定員：80名

申込不要、当日先着順、聴講無料



史跡 武蔵国分寺跡 緑釉花文皿 (国分寺市教育委員会蔵)

#### れきはくゼミナール

「古墳壁画の世界観」

講師：三浦 俊明 (当館学芸主査)

日時：8月18日(土) 13:30 ~ 15:00

会場：当館ワークショップルーム

定員：80名

申込不要、当日先着順、聴講無料



皆見大塚古墳 半鳳環頭大刀 (九州歴史資料館蔵)

#### 展示解説

日時：8月11日(土)・25日(土)

9月1日(土)・8日(土)

13:30 ~ 14:30

会場：当館特別展示室  
企画展示室

※ 観覧料が必要です (申込不要)

#### ワークショップ

「自分だけのカラフル土偶をつくろう」

スズアキコさん (イラストレーター) オリジナルデザインの土偶ブローチ・マグネットに色づけしてみましょう。

日時：8月5日(日)・12日(日)・19日(日)・26日(日)

10:00 ~ 16:00

会場：当館ワークショップルーム

定員：各回 100名

申込不要、当日先着順、参加費無料



#### 子ども体験コーナー

「遺跡のナツときにトライ!」

■ 土器・石棺パズルにチャレンジ

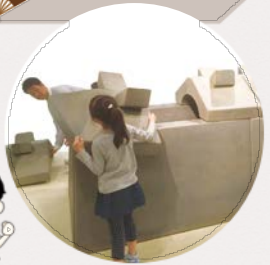
■ 銅鐃を鳴らしてみよう

■ 顔はめパネルで記念撮影

日時：8月4日(土) ~ 9月9日(日)

9:00 ~ 17:00

会場：当館ギャラリー



いしかわ赤レンガミュージアム

## 石川県立歴史博物館

ISHIKAWA PREFECTURAL MUSEUM OF HISTORY

〒920-0963 石川県金沢市出羽町3番1号

TEL:076-262-3236 FAX:076-262-1836

MAIL:rekihakku@pref.ishikawa.lg.jp

http://ishikawa-rekihaku.jp/

#### アクセス

##### ■ バス (北陸鉄道バス)

出羽町下車 徒歩約5分

広坂・21世紀美術館下車 徒歩約8分

県立美術館・成巽閣下車 徒歩約2分

##### ■ タクシー

JR金沢駅から約10~15分

##### ■ 自動車

北陸自動車道 金沢西IC・森本ICから約20~30分

